



価値あるエネルギーを提供し、 未来を創造する エネルギークリエイティブ株式会社

固定買取制度の価格低下などで環境が大きく変化する太陽光発電業界。その中で平成27年11月設立と後発ながら業績を伸ばしているエネルギークリエイティブ株式会社。新たな事業領域にもチャレンジして基盤拡大を図る代表取締役の渡邊徹氏に話を伺った。

——設立の経緯について

私はゼネコン、不動産会社、電気工事会社に勤務してまいりました。前勤務先では再生エネルギー事業部の管理者となり、太陽光発電システムの設置工事やコンサルティングに多数携わりました。その中で顧客ニーズを十分に反映した商品の提案ができなかった場面があったことから、お客さまや自分自身が納得のいくサービスを提供したいと強く思うようになり、当社を設立しました。



代表取締役 渡邊 徹氏

——御社の強みは

太陽光発電システムの設計、各種申請、建設、保守管理までワンストップで対応できることが弊社の強みです。「エネルギーのプロ集団」として、お客さま目線と弊社が提供するサービスの品質に常にこだわりを持っています。太陽光発電システムの活用方法は多種多様なため、お客さまのニーズを組み入れ、国の施策などを総合的に勘案してベストな提案を心掛けています。

また、品質を高めるため、施工は外注ではなく自社スタッフが責任をもって現場を管理しているほか、お客さまからのニーズに対して柔軟かつ迅速に対応させていただいております。

——業績を伸ばしている要因は

全国各地で太陽光発電所の建設を手掛けるこ

とに並行して、弊社では同業他社が手掛けていない法人向けの自家消費太陽光発電システムの提案にいち早く着手しました。固定買取制度の価格低下の影響もあり、自家消費システムの導入により使用電力量の削減に繋がり、お客さまの固定費削減に寄与できました。また、運転開始後も保守管理を弊社が担うことで、お客さまの手離れが良くなったことも評価されました。近年では、大手スーパーさまの自家消費システムを建設したことをきっかけに、系列店への施工および管理を継続的に受注させていただいております。

——今後の展開について

引き続き、お客さまの使用電力量の低減に繋

がる自家消費用太陽光発電システムの提案を推進していきます。また、多くの太陽光発電システムの建設に携わってきた豊富な実績を活かし、太陽光発電設備の保守管理にも積極的に対応していきます。

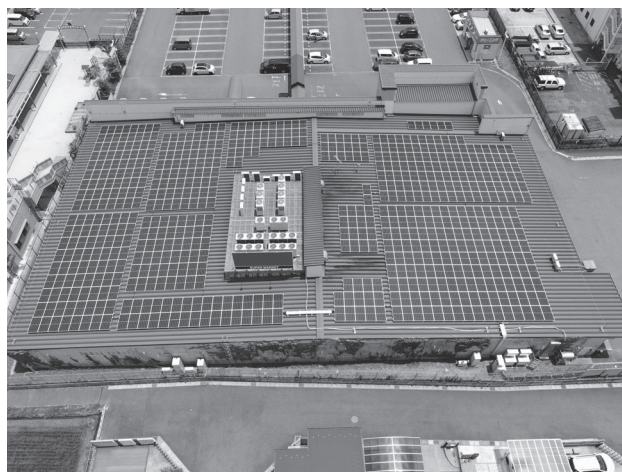
設備調査員の現地派遣、ドローンや専用測定機器を駆使することで、太陽光設備の現状診断、故障・異常の早期発見に繋げ、また発電効率を改善する設備改修のご提案ができることも弊社の強みのひとつです。さらに、風水害等により被災した敷地内の造成、整地や仮設階段の設置等の土木工事にも対応しております。

このほか、オフィスビル・工場などの受電設備更新工事をはじめ、イルミネーションやLED照明の取り付けなどの一般電気設備工事のほか、太陽光発電所、住宅、事業所への防犯カメ



ラ設備、インターフォン設備更新に伴う機器取替工事、インターネット・CATVに関わる一般通信設備工事にも対応するなど、お客さまの役に立つ太陽光、電気、通信のインフラサービスの提供をまいります。

(京都支店 調査第2部 岩崎 綾)



会社概要

事業内容：太陽光発電システム設置工事、
コンサルティング、同機器卸売

所在地：京都市南区西九条針小路町9-1
エスポワール田中一番館300号室

資本金：2000万円

設立：2015年（平成27年）11月

従業員：10名

URL：<https://energy-creative.co.jp/>
TDB企業コード：364017347
法人番号：8130001056392

TDB

私たちは、お客さまの「情報パートナー」です。

東京都港区南青山2-5-20 〒107-8680 Tel.03-5775-3000(大代)
<https://www.tdb.co.jp>

 帝国データバンク